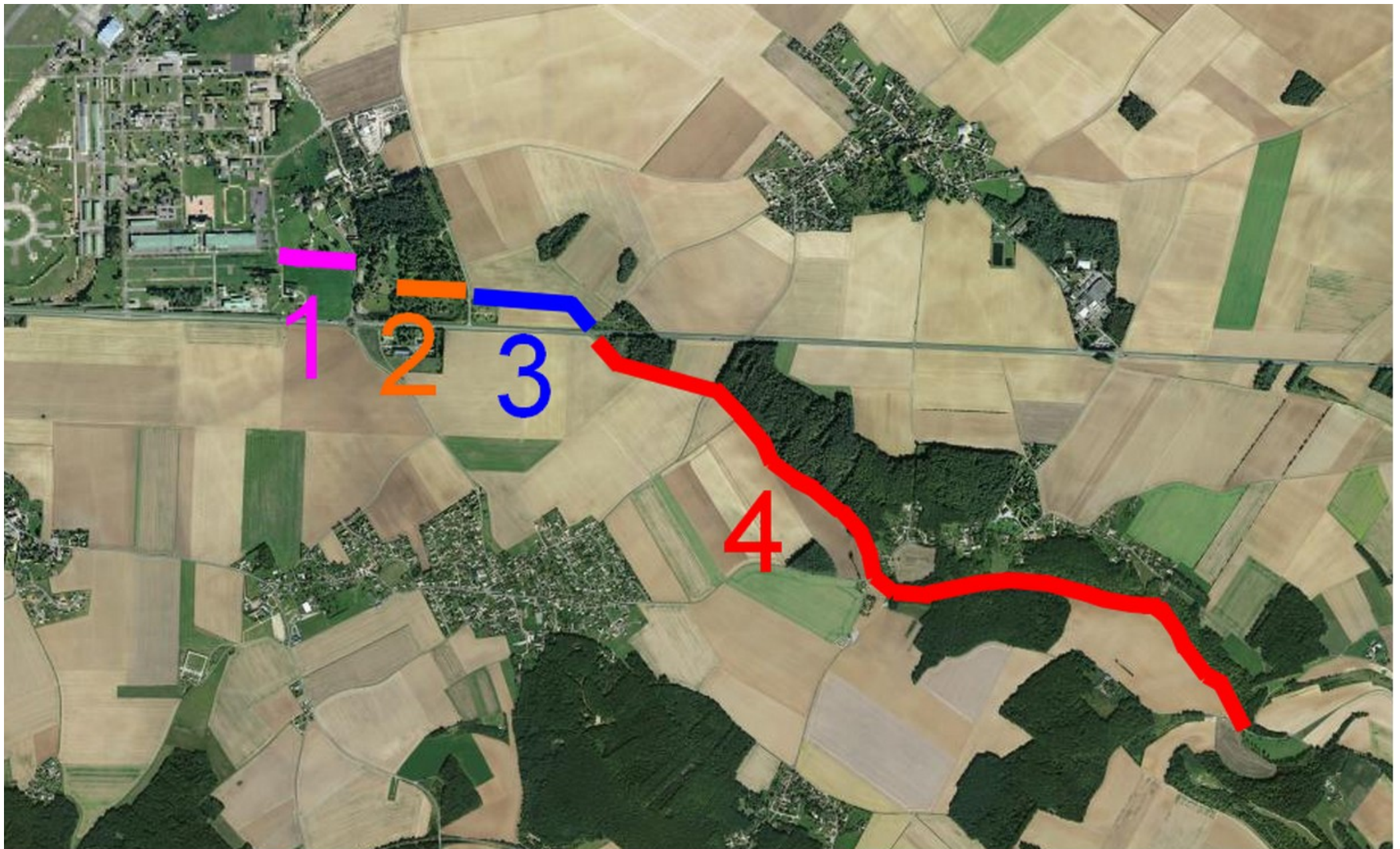


- N°1 Emissaire pluvial "berger" : Longueur 300 ml // Profondeur 8 m // Largeur 8 m
- N°2 Emissaire pluvial Domaine de Miserey : Longueur 350 ml // Profondeur 6 m // Largeur 6 m
- N°3 Emissaire pluvial STEP (= Station d'épuration) : Longueur 530 ml // Profondeur 8 m // Largeur 8 m
- N°4 Emissaire pluvial Vers Cierrey : Longueur 3.5 km // Largeur 4 m // Profondeur 2 m
- N°5 Emissaire pluvial Cerisey vers « Pommes » : Longueur 650 ml // Largeur 4 m // Profondeur 2 m
- N°6 Emissaire pluvial GAM vers « Pommes » : Longueur 1500 ml // Largeur 3 m // Profondeur 2 m
- N°7 Emissaire pluvial Fauville : Longueur 730 ml // Largeur 4 m // Profondeur 3 m
- N°8 Ancienne voie ferrée : Longueur 1600 ml // Largeur 4 m // Plat

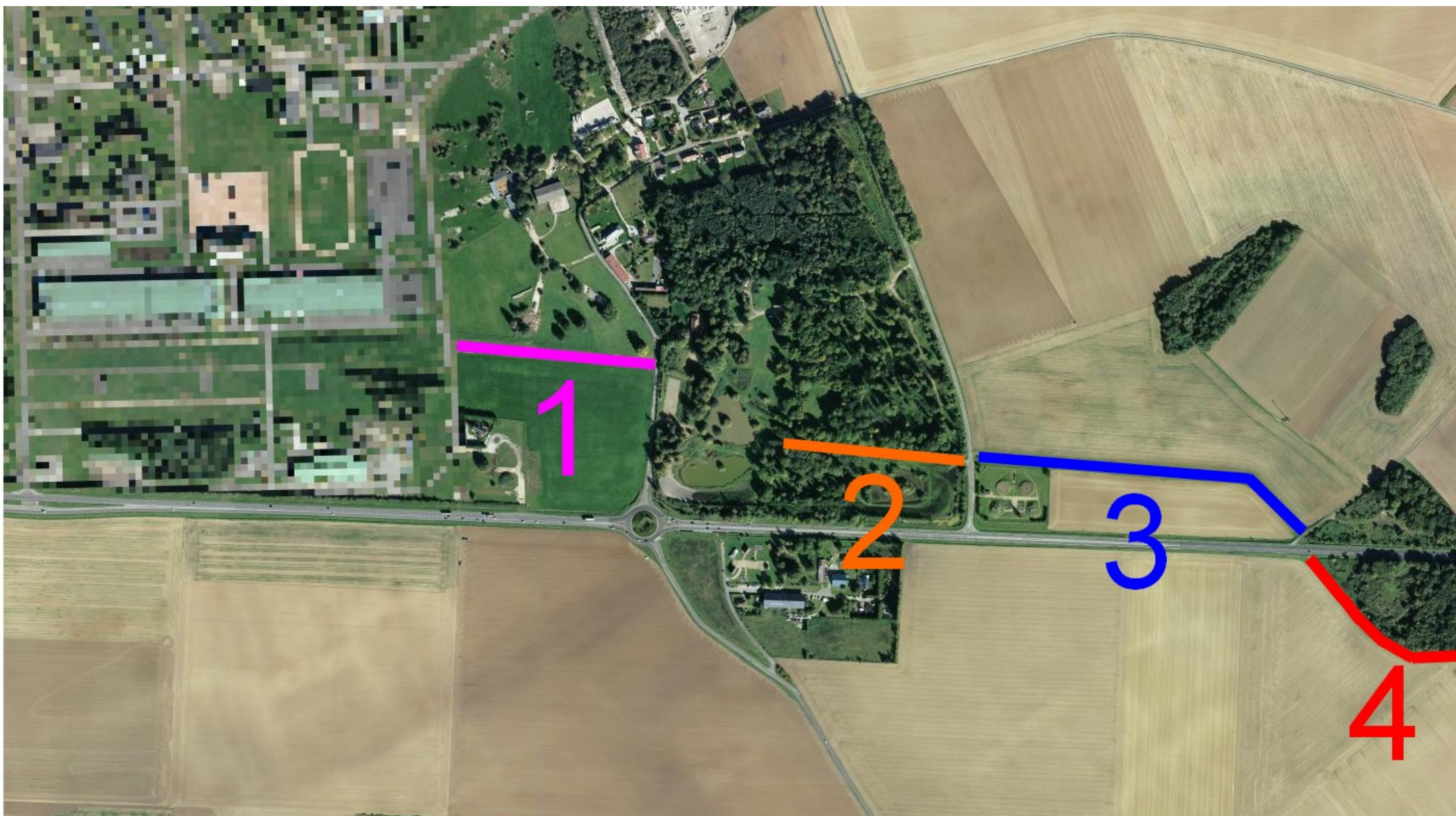


N°1 Emissaire pluvial "berger" : Longueur 300 ml // Profondeur 8 m // Largeur 8 m

N°2 Emissaire pluvial Domaine de Miserey : Longueur 350 ml // Profondeur 6 m // Largeur 6 m

N°3 Emissaire pluvial STEP (= Station d'épuration) : Longueur 530 ml // Profondeur 8 m // Largeur 8 m

N°4 Emissaire pluvial Vers Cierrey : Longueur 3.5 km // Largeur 4 m // Profondeur 2 m



N°1 Emissaire pluvial "berger" : Longueur 300 ml // Profondeur 8 m // Largeur 8 m

N°2 Emissaire pluvial Domaine de Miserey : Longueur 350 ml // Profondeur 6 m // Largeur 6 m

N°3 Emissaire pluvial STEP (= Station d'épuration) : Longueur 530 ml // Profondeur 8 m // Largeur 8 m

N°4 Emissaire pluvial Vers Cierrey : Longueur 3.5 km // Largeur 4 m // Profondeur 2 m



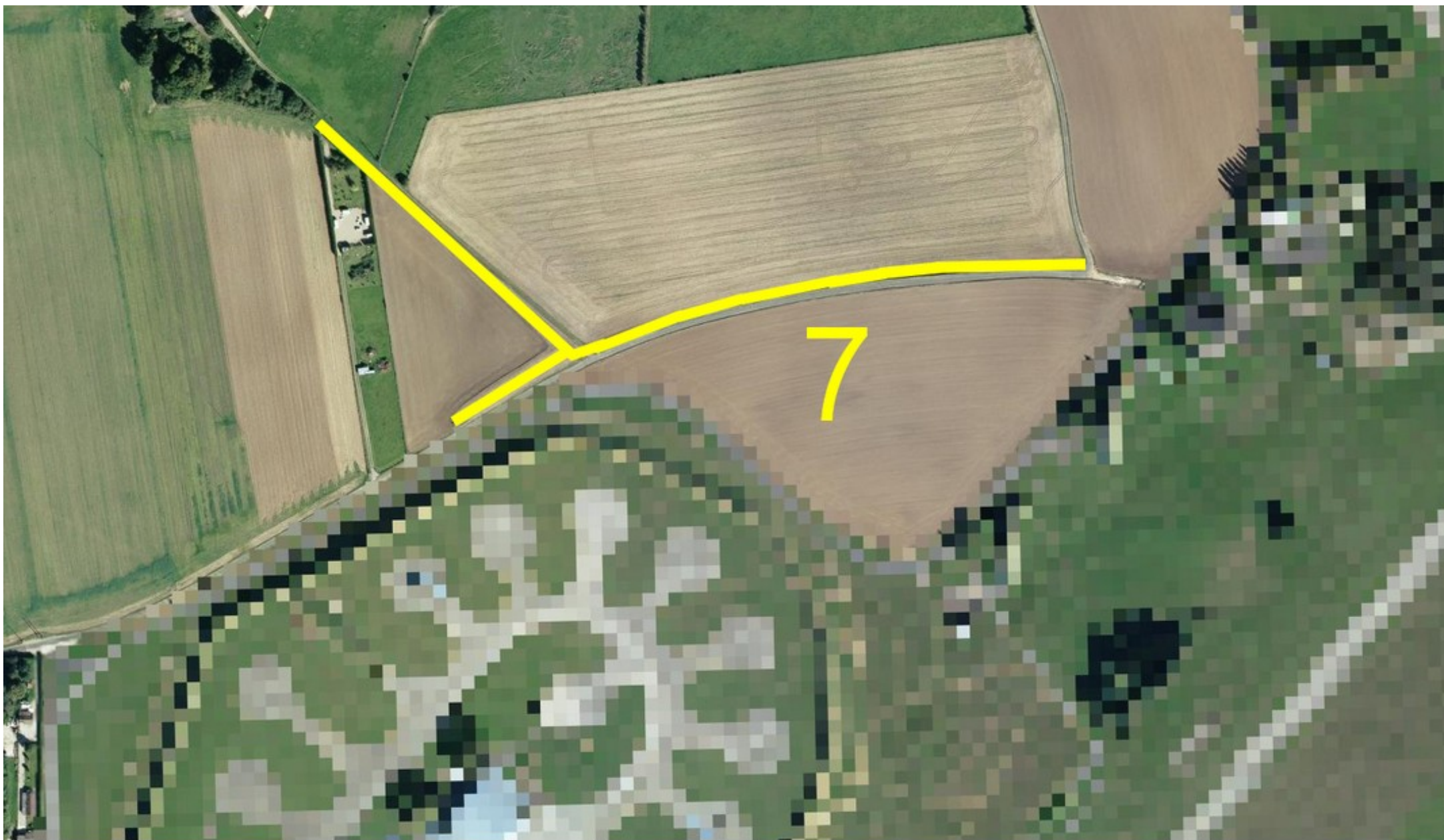
N°2 Emissaire pluvial Domaine de Miserey : Longueur 350 ml // Profondeur 6 m // Largeur 6 m

N°3 Emissaire pluvial STEP : Longueur 530 ml // Profondeur 8 m // Largeur 8 m

N°4 Emissaire pluvial Vers Cierrey : Longueur 3.5 km // Profondeur 2 m // Largeur 4 m



N°5 Emissaire pluvial Cerisey vers « Pommes » : Longueur 650 ml // Largeur 4 m // Profondeur 2 m
N°6 Emissaire pluvial GAM vers « Pommes » : Longueur 1500 ml // Largeur 3 m // Profondeur 2 m



N°7 Emissaire pluvial Fauville : Longueur 730 ml // Largeur 4 m // Profondeur 3 m



N°8 Ancienne voie ferrée : Longueur 1600 ml // Largeur 4 m // Plat